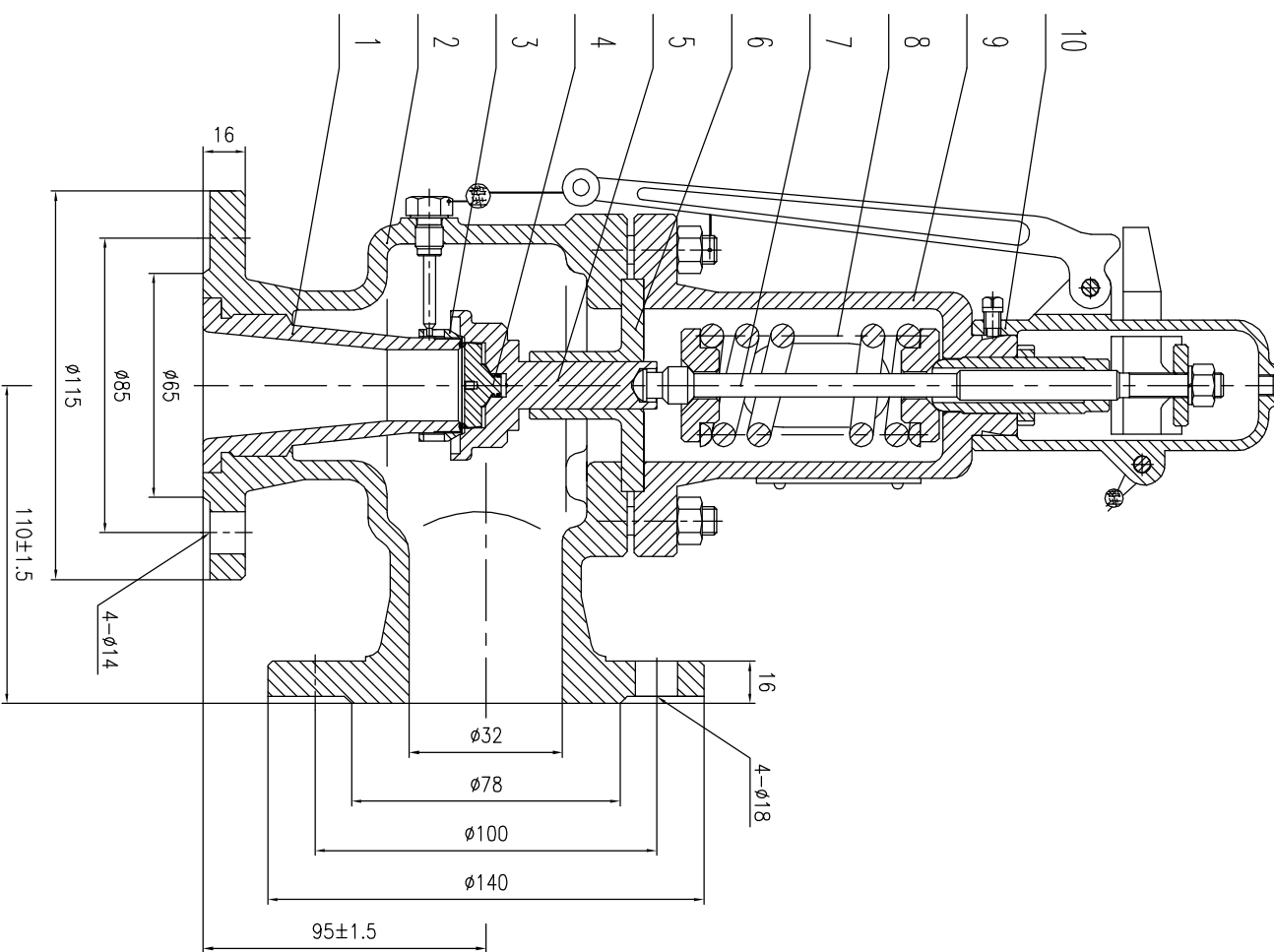


C2ND 391-Y84Y



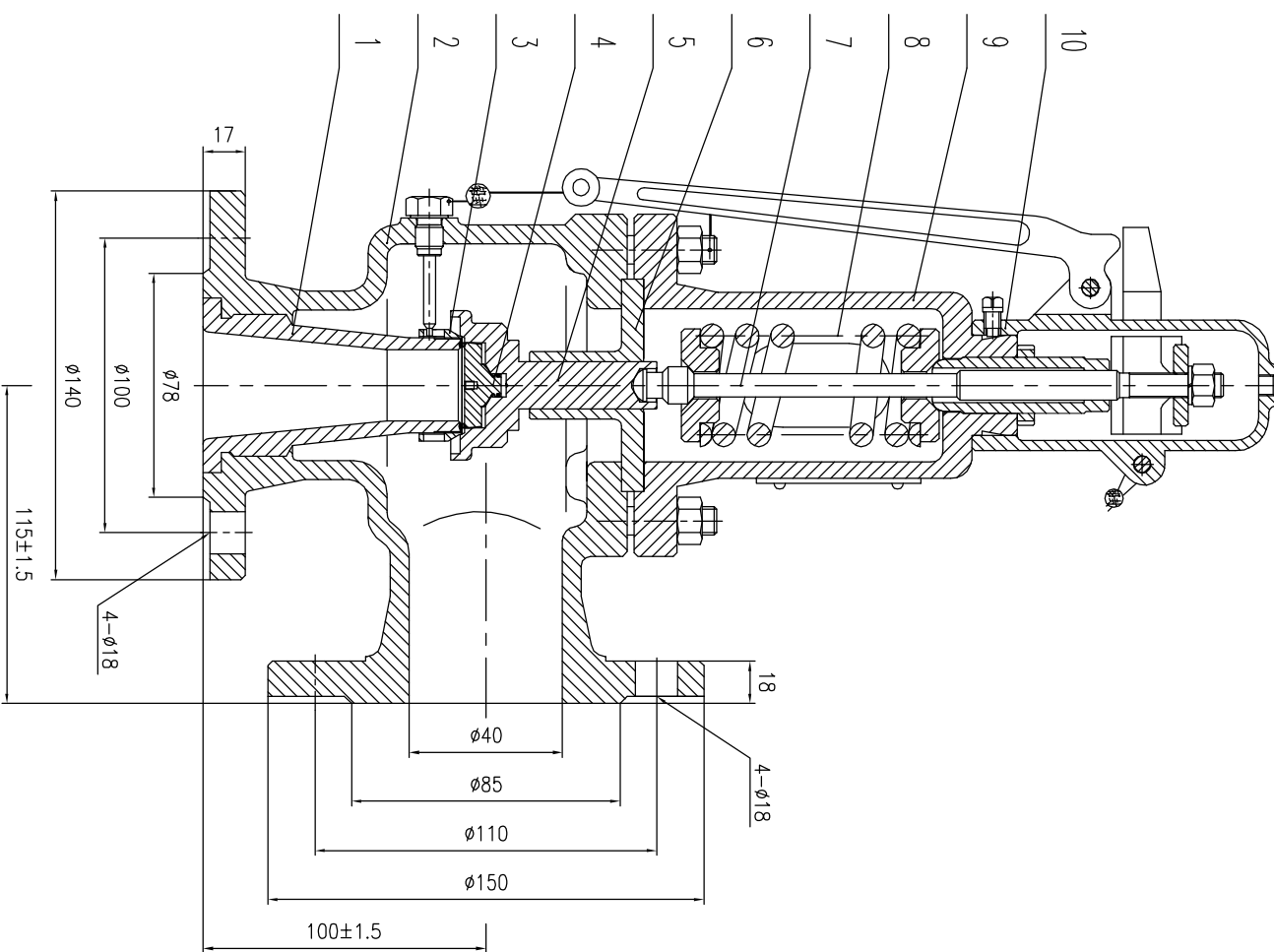
项目 Project	台数 Qty	公称压力(Nom) Nominal Pres.	用户 User	公称直径(mm) Nominal Dim.	密封压力(Nom) Set Pres.	使用介质 Suitable Medium	使用温度(°C) Suitable Temperature
位号 Tag No.	1.6	1.6	25				
遵守技术规范 Compliance with technical specifications							
产品设计标准 Product design standards	GB/T 12241-2005, GB/T 12243-2005						
检验标准 Test standard	GB/T 12243-2005						
法兰标准 Flange standards	JB/T 79.1-94						
连接形式 End connection	RF/RF						
法兰压力等级 Flange pressure class	1.6MPa/1.6MPa						

10	阀帽	Cap	WCB
9	阀盖	Bonnet	WCB
8	弹簧	Spring	50CrVA
7	阀杆	Stem	2Cr13
6	导向套	Guide	2Cr13
5	反冲盘	Disc holder	2Cr13
4	阀瓣	Disc	2Cr13+STL
3	调节圈	Adjusting ring	2Cr13
2	阀体	Body	WCB
1	阀座	Nozzle	2Cr13+STL
序号 Ref No.	零件名称 Part Name		
	材料 Materials		

示意图

标记	数量	更改文件号	签字	日期	图样标记	重量	比例
设计							
审核							
工艺							
				共	页	第	页
浙江永嘉三精阀门有限公司							
弹簧全启式安全阀							
A48Y-16C DN25							

ZCND 391-Y84Y



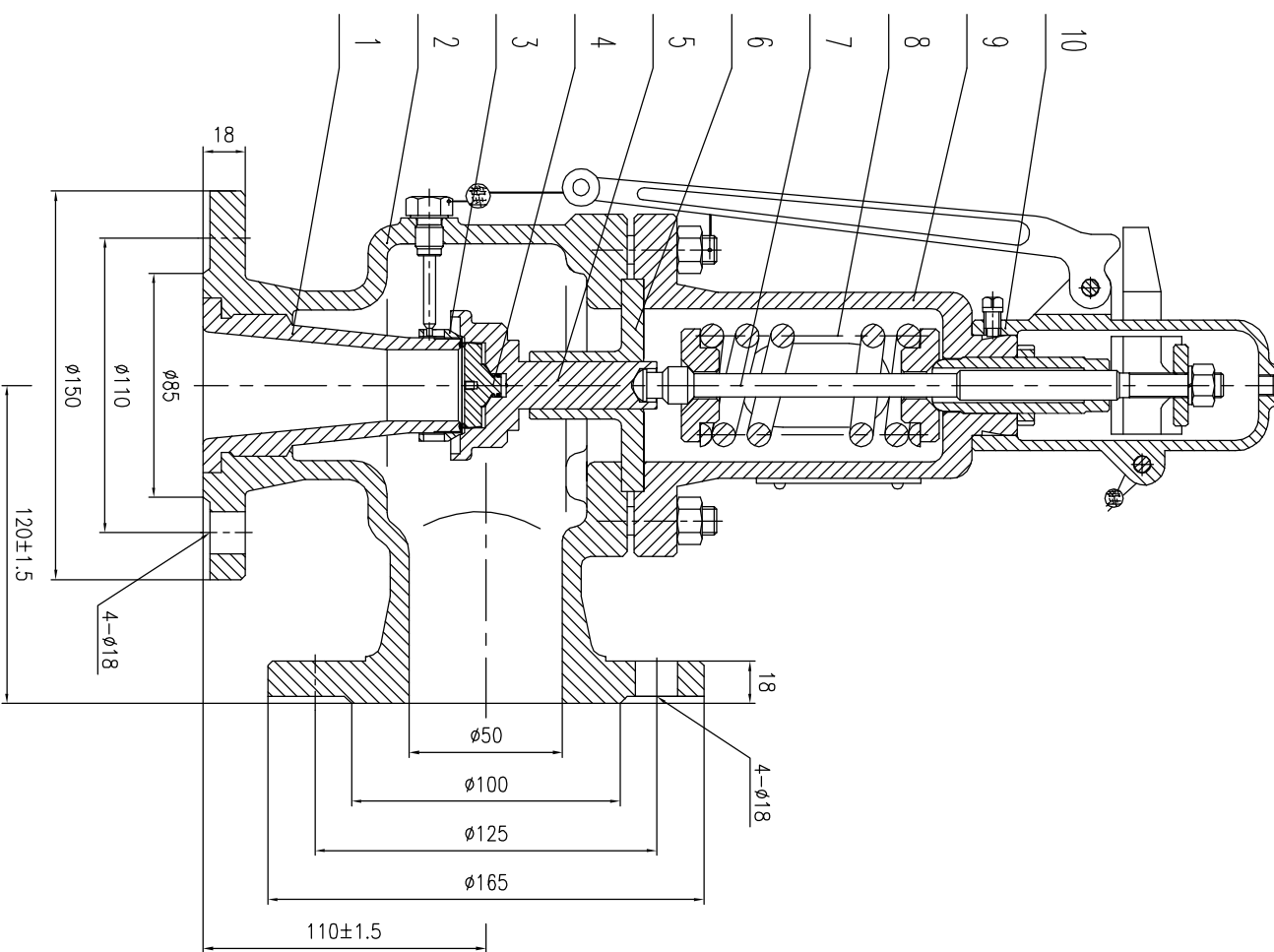
项目 Project	台数 Qty	公称压力(NPa) Nominal Pres.	用户 User	公称直径(mm) Nominal Dim.	密封压力(NPa) Set Pres.	使用介质 Suitable Medium	使用温度(°C) Suitable Temperature
1	1.6	32					
遵守技术规范 Compliance with technical specifications							
产品设计标准 Product design standards	GB/T 12241-2005, GB/T 12243-2005						
检验标准 Test standard	GB/T 12243-2005						
法兰标准 Flange standards	JB/T 79.1-94						
连接形式 End connection	RF/RF						
法兰压力等级 Flange pressure class	1.6MPa/1.6MPa						

10	阀帽	Cap	WCB
9	阀盖	Bonnet	WCB
8	弹簧	Spring	50CrVA
7	阀杆	Stem	2Cr13
6	导向套	Guide	2Cr13
5	反冲盘	Disc holder	2Cr13
4	阀瓣	Disc	2Cr13+STL
3	调节圈	Adjusting ring	2Cr13
2	阀体	Body	WCB
1	阀座	Nozzle	2Cr13+STL
序号 Ref No.	零件名称 Part Name		
	材料 Materials		

示意图

标记	更改文件号	签字	日期	图样标记	重量	比例
设计						
审核						
工艺						
				共	页	第
				共	页	第
				浙江永嘉三精阀门有限公司		
				弹簧全启式安全阀		
				A48Y-16C DN32		

04ND C91-Y84V

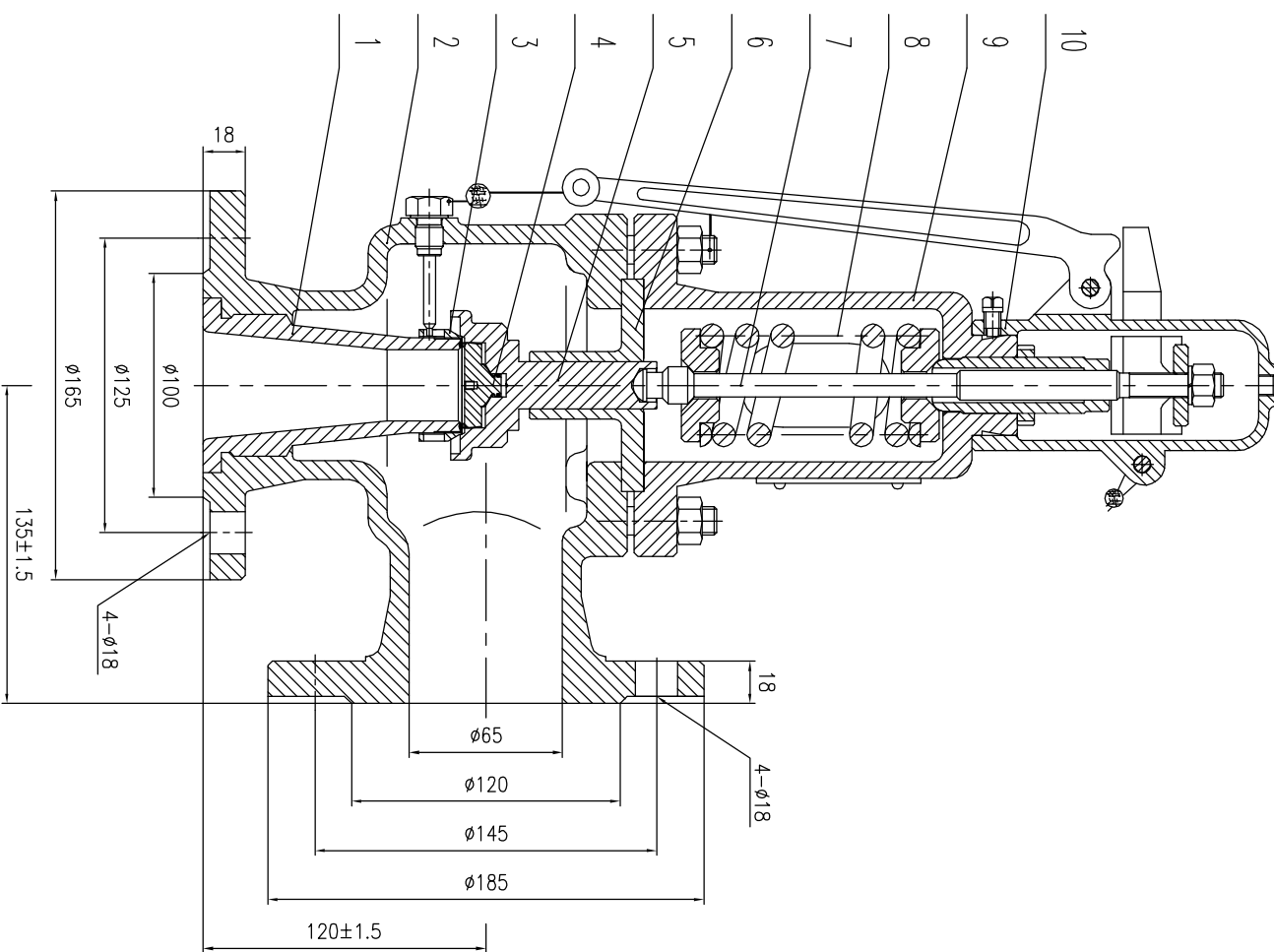


项目 Project	台数 Qty	公称压力(NPa) Nominal Pres.	用户 User	公称直径(mm) Nominal Dim.	密封压力(NPa) Set Pres.	使用介质 Suitable Medium	使用温度(°C) Suitable Temperature
位号 Tag No.	1.6	1.6	40				
遵守技术规范 Compliance with technical specifications							
产品设计标准 Product design standards	GB/T 12241-2005, GB/T 12243-2005						
检验标准 Test standard	GB/T 12243-2005						
法兰标准 Flange standards	JB/T 79.1-94						
连接形式 End connection	RF/RF						
法兰压力等级 Flange pressure class	1.6MPa/1.6MPa						

10	阀帽	Cap	WCB
9	阀盖	Bonnet	WCB
8	弹簧	Spring	50CrVA
7	阀杆	Stem	2Cr13
6	导向套	Guide	2Cr13
5	反冲盘	Disc holder	2Cr13
4	阀瓣	Disc	2Cr13+STL
3	调节圈	Adjusting ring	2Cr13
2	阀体	Body	WCB
1	阀座	Nozzle	2Cr13+STL
序号 Ref No.	零件名称 Part Name		
	材料 Materials		

示意图

标记	数量	更改文件号	签字	日期	图样标记	重量	比例
设计							
审核							
工艺							
				共	页	第	页
浙江永嘉三精阀门有限公司							
弹簧全启式安全阀							
A48Y-16C DN40							



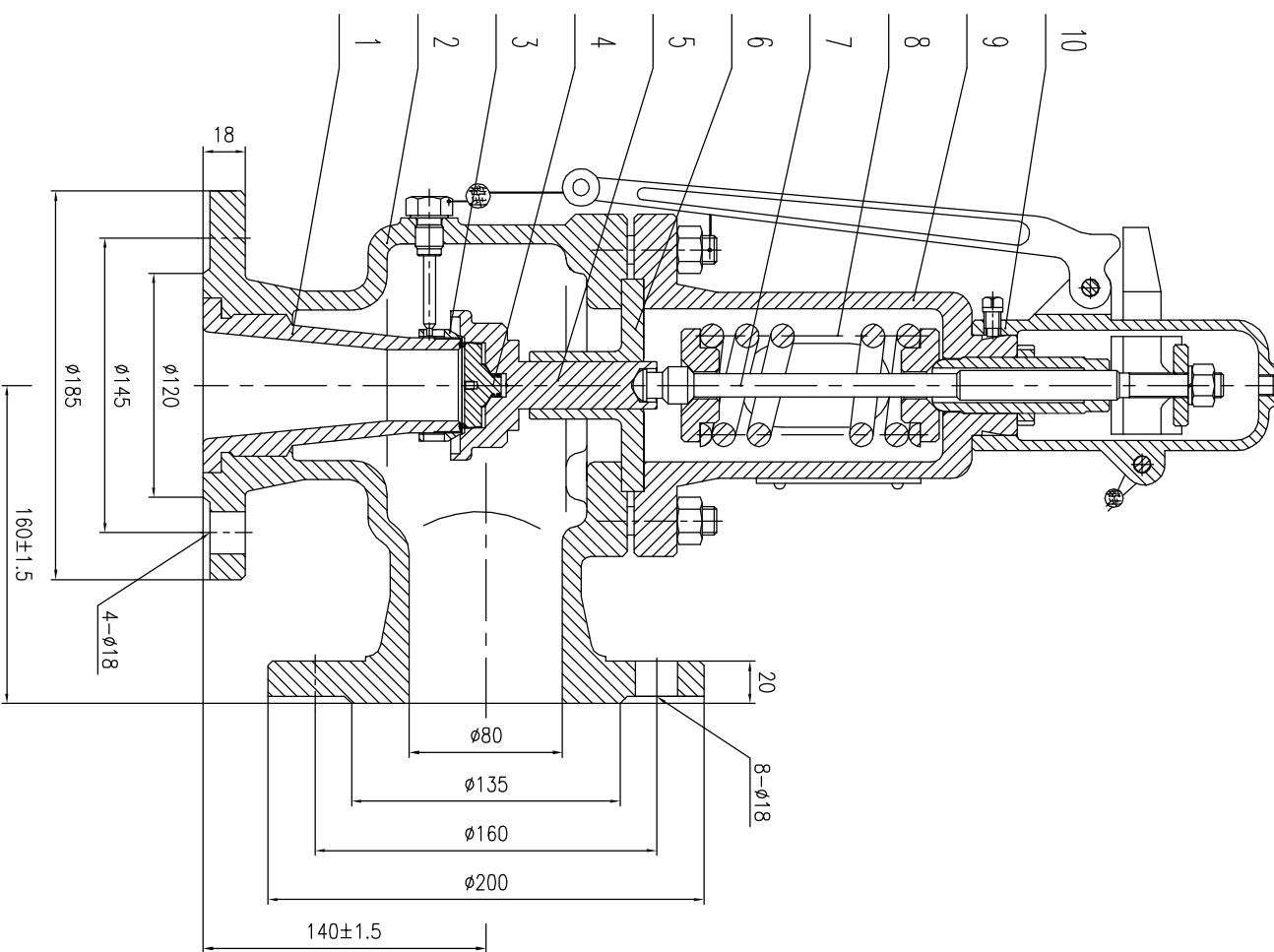
项目 Project	台数 Qty	公称压力(Nom) Nominal Pres.	用户 User	公称口径(mm) Nominal Dim.	密封压力(Nom) Set Pres.	使用介质 Suitable Medium	使用温度(°C) Suitable Temperature
位号 Tag No.	1.6	50					
遵守技术规范 Compliance with technical specifications							
产品设计标准 Product design standards	GB/T 12241-2005, GB/T 12243-2005						
检验标准 Test standard	GB/T 12243-2005						
法兰标准 Flange standards	JB/T 79.1-94						
连接形式 End connection	RF/RF						
法兰压力等级 Flange pressure class	1.6MPa/1.6MPa						

10	阀帽	Cap	WCB
9	阀盖	Bonnet	WCB
8	弹簧	Spring	50CrVA
7	阀杆	Stem	2Cr13
6	导向套	Guide	2Cr13
5	反冲盘	Disc holder	2Cr13
4	阀瓣	Disc	2Cr13+STL
3	调节圈	Adjusting ring	2Cr13
2	阀体	Body	WCB
1	阀座	Nozzle	2Cr13+STL
序号 Ref No.	零件名称 Part Name		
	材料 Materials		

示意图

标记	更改文件号	签字	日期	图样标记	重量	比例
设计						
审核						
工艺						
				共 页	第 页	
				浙江永嘉三精阀门有限公司		
				弹簧全启式安全阀		
				A48Y-16C DN50		

G9ND 391-Y84Y



项目 Project	台数 Qty	公称压力(NPa) Nominal Pres.	用户 User	公称直径(mm) Nominal Dim.	密封压力(NPa) Set Pres.	使用介质 Suitable Medium	使用温度(°C) Suitable Temperature
1	1.6	65					
遵守技术规范 Compliance with technical specifications							
产品标准: Product design standards							
GB/T 12241-2005, GB/T 12243-2005							
试验标准: Test standard							
GB/T 12243-2005							
法兰标准: Flange standards							
JB/T 79.1-94							
连接形式: End connection							
RF/RF							
法兰压力等级: Flange pressure class							
1.6MPa/1.6MPa							

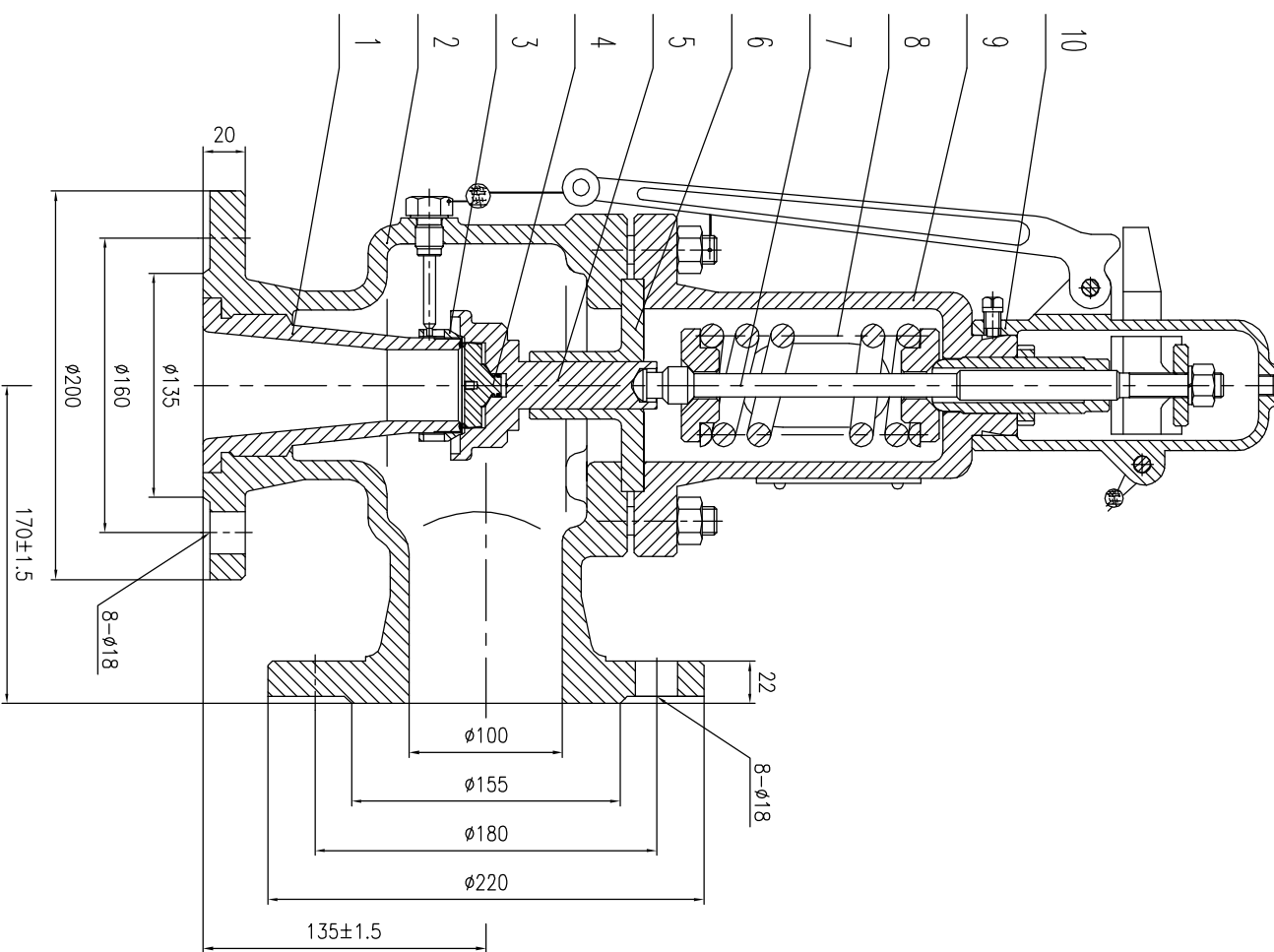
10	阀帽	Cap	WCB
9	阀盖	Bonnet	WCB
8	弹簧	Spring	50CrVA
7	阀杆	Stem	2Cr13
6	导向套	Guide	2Cr13
5	反冲盘	Disc holder	2Cr13
4	阀瓣	Disc	2Cr13+STL
3	调节圈	Adjusting ring	2Cr13
2	阀体	Body	WCB
1	阀座	Nozzle	2Cr13+STL

示意图

序号 Ref. No.	零件名称 Part Name	材料 Materials
1	阀座 Nozzle	2Cr13+STL
2	阀体 Body	WCB
3	调节圈 Adjusting ring	2Cr13
4	阀瓣 Disc	2Cr13+STL
5	反冲盘 Disc holder	2Cr13
6	导向套 Guide	2Cr13
7	阀杆 Stem	2Cr13
8	弹簧 Spring	50CrVA
9	阀盖 Bonnet	WCB
10	阀帽 Cap	WCB

浙江永嘉三精阀门有限公司
 弹簧全启式安全阀
 A48Y-16C DN65

08ND 391-Y84V



项目 Project	台数 Qty	公称压力(NPa) Nominal Pres.	用户口径 (mm) Nominal Dim.	额定压力(NPa) Set Pres.	使用介质 Suitable Medium	使用温度(°C) Suitable temperature
位号 Tag No.	1.6	80				
遵守技术规范 Compliance with technical specifications						
产品设计标准 Product design standards	GB/T 12241-2005, GB/T 12243-2005					
检验标准 Test standard	GB/T 12243-2005					
法兰标准 Flange standards	JB/T 79.1-94					
连接形式 End connection	RF/RF					
法兰压力等级 Flange pressure class	1.6MPa/1.6MPa					

10	阀帽	Cap	WCB
9	阀盖	Bonnet	WCB
8	弹簧	Spring	50CrVA
7	阀杆	Stem	2Cr13
6	导向套	Guide	2Cr13
5	反冲盘	Disc holder	2Cr13
4	阀瓣	Disc	2Cr13+STL
3	调节圈	Adjusting ring	2Cr13
2	阀体	Body	WCB
1	阀座	Nozzle	2Cr13+STL
序号 Ref No.	零件名称 Part Name		
	材料 Materials		

示意图

标记	更改文件号	签字	日期	图样标记	重量	比例
设计						
校核						
审核						
工艺						
				共	页	第
				共	页	第
				浙江永嘉三精阀门有限公司		
				弹簧全启式安全阀		
				A48Y-16C DN80		