

AX742X 型安全泄压阀

产品功能与用途:

我单位生产的 AX742X 型安全泄压阀，主要用途是安装在高层建筑、消防给水系统以及其它给水系统的管道上，当给水管路中压力超过泄压阀设定压力时，泄压阀自动开启快速泄压，保护管线的安全；也可作持压阀用，保障主阀上游的供水压力。本阀门一般安装在供水管网系统的上游，实现对其下游管网或装置的减压稳压功能。利用设定调压导阀弹簧压力和调节针型阀开度设定出口压力，并通过接管系统和控制室的反馈作用来稳定出口压力。

产品特点:

- 1、能准确保持不变的的安全设定压力，一旦超压，泄压阀迅速打开，及时泄压；
- 2、关闭平稳可靠，消除压力余波，消除水锤。

结构特点:

本产品由主阀和泄压导阀、球阀及接管系统组成，主阀采用全通道、直流式、流线型设计，并采用膜片式或活塞式两类结构。本阀门利用泄压导阀设定泄压压力，调节导阀的弹簧可以设定不同的泄压值。通过主阀控制室控制阀门启闭，实现安全泄压功能。

本产品由主阀和泄压导阀及接管系统等进行水压自力控制，不再需要其它附加装置和能源，结构简单可靠，压力控制准确，维护保养简便。

主要技术参数:

公称压 (Mpa)	壳体试验压力 (MPa)	密封试验压力 (MPa)	调压范围(MPa)	适用介质	介质温度(°C)
1.0	1.5	1.1	0-1.0	水	0-80
1.6	2.4	1.76	0-1.6		
2.5	3.75	2.75	0-2.5		

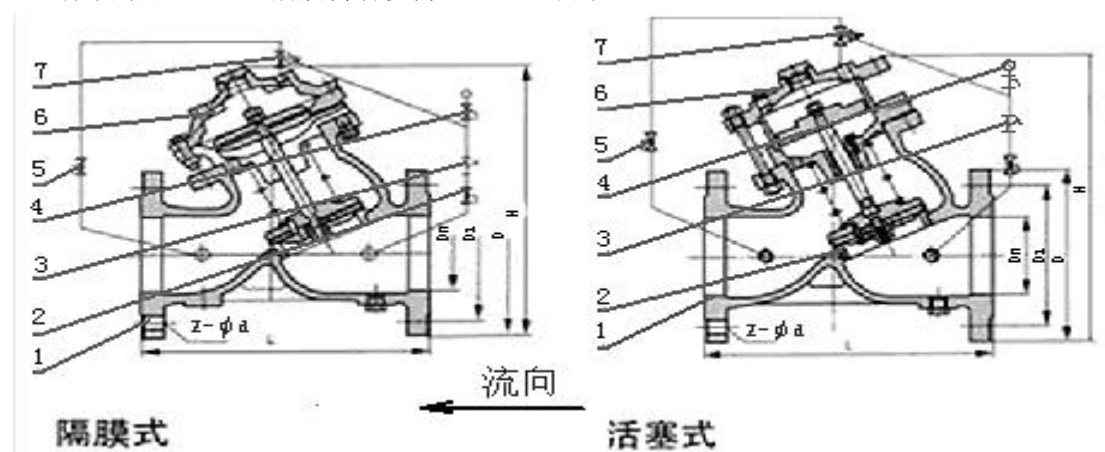
主要结构及外形尺寸: (示意图如下图)

膜片式结构图 (DN450 以下) 1、主阀 2、铜球阀 3、铜过滤器 4、压力表

5、铜球阀门 6、双室隔膜传动机构 7、泄压导阀

活塞式结构图 (DN500 以上) 1、主阀 2、铜球阀 3、铜过滤器 4、压力表

5、铜球阀门 6、双室隔膜传动机构 7、泄压导阀



主要结构尺寸										
DN	L	D			D1			Z-φd		
		PN10	PN16	PN25	PN10	PN16	PN25	PN10	PN16	PN25
50	205	165	165	165	125	125	125	4-φ18	4-φ18	4-φ18
65	208	185	185	185	145	145	145	4-φ18	4-φ18	4-φ18
80	240	200	200	200	160	160	160	8-φ18	8-φ18	8-φ18
100	280	220	220	235	180	180	190	8-φ18	8-φ18	8-φ22
125	355	250	250	270	210	210	220	8-φ18	8-φ18	8-φ26
150	362	285	285	300	240	240	250	8-φ22	8-φ22	8-φ26
200	420	340	340	360	295	295	310	8-φ22	12-φ22	12-φ26
250	520	395	405	425	350	355	370	12-φ22	12-φ26	12-φ30
300	595	445	460	485	400	410	430	12-φ22	12-φ26	12-φ30
350	620	505	520	555	460	470	490	16-φ22	16-φ26	16-φ33
400	710	565	580	620	515	525	550	16-φ22	16-φ30	16-φ36
450	780	615	640	670	565	585	600	20-φ26	20-φ30	20-φ36
500	815	670	715	730	620	650	660	20-φ26	20-φ33	20-φ36
600	895	780	840	845	725	770	770	20-φ30	20-φ36	20-φ39
700	1195	890	910	960	840	840	875	24-φ30	24-φ36	24-φ42
800	1320	1015	1025	1025	950	950	990	24-φ33	24-φ39	24-φ48
1000	1310	1230	1485		1160	1170		28-φ36		
1200	1500	1455			1380			32-φ38		

主要零件材料:

零件名称	零件材料
阀体 阀盖	WCB
阀座 阀盘	铜合金/2Cr13/Q235
密封圈 O型圈	丁腈橡胶
阀杆	2Cr13
弹簧	50CrVA
缸套 活塞(活塞型)	2Cr13
膜片(膜片型)	丁腈橡胶
调节阀 球阀	铜合金
过滤器	不锈钢

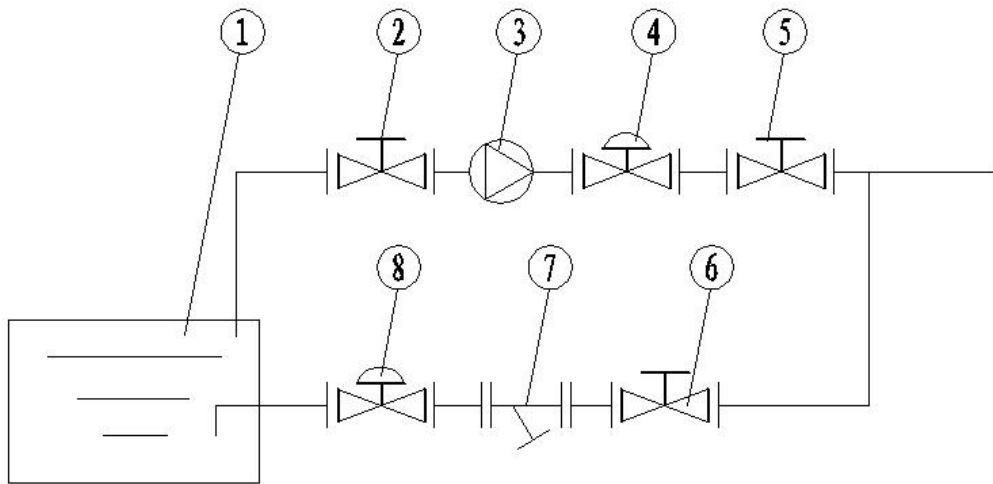
工作原理和特点:

通过液压导管的压力传递,使主阀滑盘(阀瓣)模仿导阀的动作。只要上游压力低于导阀的设定值,导阀关闭,上游压力作用在隔膜上方,使主阀保持关闭。一旦上压力升到超过导阀的设定压力,导阀就开启,大量泄水降压至设定值才缓慢平稳关闭,不产生二次水锤。

- 1、关闭严密可靠。主阀密封采用橡胶密封环密封,关闭动力由主阀控制室自动形成,保持合适关闭力,密封寿命和可靠性高。
- 2、操作方便,无需为阀门另配电控系统和其它附加装置。
- 3、控制压力不受流量等因素影响泄压准确。

安装与调试:

- 1、主阀最佳的安装方式是安装在水平管道上,阀盖朝上。
- 2、安装时要注意阀体外水流标示箭头,遵循方向安装。
注意阀体外水流标示箭头,遵循方向安装。
- 3、安装前要彻底清除管道内的杂物,通水前必须彻底清洗管道。
- 4、阀前要安装一只闸阀和一只过滤器,阀后也要安装一只闸阀(见安装示意图),以便于维修。
- 5、作泄压阀用时,主阀安装在泄压旁路(见安装示意图)。
- 6、作持压阀用时,主阀串联安装在管线中。
- 7、调压时,先松开导阀调节螺钉的锁紧螺母,顺时针拧动导阀调节螺钉为增加压力,反之为降低压力,调好后锁紧调节螺钉。
- 8、铜过滤器要定期清洗。



安装示意图

1. 水池 2. 弹性座封闸阀 3. 水泵 4. 多功能水泵控制阀 5. 弹性座封闸阀 6. 弹性座封闸阀 7. 过滤器 8. 泄压阀